



# HORIZON 2030

---

Plan stratégique de la Haute École Robert Schuman

## Brève présentation de la HERS

La Haute École Robert Schuman assure la formation initiale et continue dans sept grands domaines d'étude : sciences politiques et sociales, sciences économiques et de gestion, sciences psychologiques et de l'éducation, sciences de la santé publique, sciences de la motricité, sciences et sciences de l'ingénieur et technologie.

Elle initie et participe également à des activités individuelles et collectives de recherche et assure un large service à la collectivité. Engagée pour répondre aux défis sociétaux actuels, la HERS est un lieu d'intégration sociale et culturelle, ainsi qu'un lieu de confrontation et d'analyse.

Implantés dans trois villes en Province de Luxembourg où la nature garde ses droits, ses campus à taille humaine offrent des services de proximité et un cadre de travail propice aux études et à la vie étudiante. Véritables moteurs de la vie sociale, nos étudiants font battre le cœur de la région.

L'ensemble des formations professionnalisantes qu'elle propose intègrent les besoins d'une société en évolution particulièrement rapide et constante, voire les anticipent notamment grâce aux partenariats actifs entretenus avec les milieux socio-économiques.

Ses méthodes pédagogiques novatrices adaptées à ses publics issus d'horizons et de réalités multiples contribuent à l'ancrage de considérations citoyennes, éthiques et durables. Son mode de gouvernance à l'écoute de la communauté permet notamment d'offrir un cadre propice à l'épanouissement et à la créativité.

Son expertise reconnue par ses partenaires nationaux et internationaux, avec lesquels elle intensifie les liens de confiance et de collaboration, participe à l'attractivité et à la notoriété de sa région.



**7 domaines d'étude**



**3 villes en Province de Luxembourg**



**Campus à taille humaine**



**Formations professionnalisantes**



**Recherche & service à la collectivité**



**Méthodes pédagogiques innovantes**



**Expertise nationale & internationale**

## Et demain ?

Fruit d'une large réflexion participative et prospective, portant sur l'identité souhaitée de la Haute École Robert Schuman à l'Horizon 2030, ce plan stratégique résulte d'une contribution de l'ensemble des acteurs et actrices de la communauté Schuman, qu'il s'agisse des membres du personnel enseignant, administratif et ouvrier, des étudiant-es, mais aussi du monde professionnel avec lequel elle entretient des liens étroits de collaboration.

Élaboré avec l'ensemble des parties prenantes, le plan stratégique Horizon 2030 met en lumière les objectifs généraux de l'institution en les regroupant selon 5 grands axes interdépendants qui orienteront les actions de la Haute École, tout en garantissant leur cohérence et en réaffirmant son identité.

La solidarité, l'équité, l'émancipation, la proximité, la durabilité et la créativité sont les principes d'action qui orientent et guident les choix de l'institution. Ces valeurs constituent le fondement sur lequel s'appuient les objectifs de son plan stratégique.

Ouverte et moderne, la HERS a fait le choix de se doter d'une planification claire et stimulante pour répondre à l'évolution rapide du monde, de la société, de l'enseignement et de la recherche. Cette planification constitue notre horizon vers 2030 pour faire évoluer la Haute École et renforcer son caractère unique.

### Sondage initial - Quelle HERS en 2030



- Consultation de l'ensemble de la communauté HERS

### Réflexion participative et prospective



- Mise en place de 6 panels "citoyens" représentatifs
- Co-construction de l'identité HERS de demain

### Elaboration du plan stratégique



- Synthèse des contributions des panels
- Identification des objectifs

### Retour vers la base



- Consultation de la communauté HERS

### Mise en œuvre et Planification



- Stratégie moderne et adaptative



**HORIZON 2030**

## 5 grands axes stratégiques

---

Au travers du travail participatif mené selon une méthodologie testée pour la première fois à aussi large échelle à la HERS, cinq grands axes ont émergé, tels des socles fondamentaux soutenant la construction de l'institution souhaitée pour 2030.

01

Co-construire  
un écosystème  
propice à  
l'épanouissement  
de chacun-e

02

Garantir  
un environnement  
qui favorise le  
bien-être au travail

03

Développer  
la visibilité  
et l'attractivité  
de la HERS

04

Ensemble,  
dynamiser la  
culture HERS

05

Soutenir  
un apprentissage  
adapté, en  
évolution  
permanente et en  
interaction avec la  
société

## 01 - Co-construire un écosystème propice à l'épanouissement de chacun·e

La HERS offre un lieu de vie qu'elle veut en concordance avec ses valeurs. Elle a à cœur d'être à l'écoute de chacune et de chacun et elle mène, pour cela, une politique transparente, humaine et bienveillante.



Ainsi, l'accent sera mis sur :

- La communication interne (transparente, pertinente, efficace et ciblée, transmise avec respect et bienveillance)
- Une gestion de la carrière des membres du personnel soignée et respectueuse, avec un soin particulier apporté à l'accueil des nouveaux
- La possibilité de formation continue sur le territoire ou à l'international répondant à un besoin et dont les apprentissages seront partagés avec les collègues et/ou les étudiants
- La mise en place d'un management toujours plus humain et participatif qui donne de la reconnaissance et du feed-back, qui fait confiance, accompagne et veille à la bonne réalisation des tâches, qui donne du sens aux décisions prises en les expliquant et en ayant pris le soin d'évaluer l'impact systémique de celles-ci.
- La fixation et la communication d'un cadre de fonctionnement clair (rôle de chacun, droits et devoirs, responsabilités, équité vs égalité)
- Une gestion du temps efficace (équilibre des charges sur les quadrimestres, respect des charges de travail de chacun, pragmatisme des demandes, efficacité des réunions...) pour garantir le bon équilibre entre la vie privée et la vie professionnelle
- La facilité d'accès des ressources et la compréhension du rôle de chaque outil

## 02 - Garantir un environnement qui favorise le bien-être au travail

---

Aucun des autres axes stratégiques ne peut être envisagé sans tenir compte du bien-être de tous. C'est pourquoi la HERS est attentive à la fois à ses membres du personnel et étudiants, à la qualité de ses équipements et à l'organisation du travail et des espaces qui le concernent.

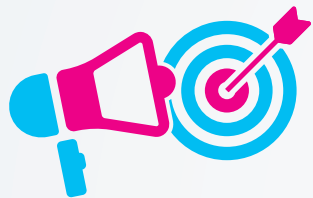


Ainsi, l'accent sera mis sur :

- Un cadre de travail adapté aux missions de la HERS, propre, confortable, lumineux, qui favorise les rencontres, les échanges et la convivialité
- La santé mentale des étudiants et des membres du personnel via notamment la réduction des risques psycho-sociaux
- Une signalétique permettant d'identifier les locaux et les zones de travail
- L'entretien raisonné et durable des espaces extérieurs
- L'accessibilité et la sécurité des bâtiments
- La mise à disposition de produits sains et durables pour les zones de détente
- Des investissements en infrastructures qui tiennent compte des besoins et de l'évolution des technologies

## 03 - Développer la visibilité et l'attractivité de la HERS

Afin de se positionner comme le partenaire idéal en Province de Luxembourg et au-delà, l'institution met en œuvre des actions qui optimisent sa visibilité et l'attractivité de ses formations. Ces mêmes actions valorisent la proximité de l'institution, les projets qu'elle mène et la réussite de ses étudiants.



Ainsi, l'accent sera mis sur :

- L'amélioration de la promotion / le marketing vers les publics externes notamment via la rédaction d'un plan de communication
- L'amélioration du processus de recrutement des nouveaux collègues
- Une communication interne claire et précise qui utilise les bons canaux, qui anticipe les événements et qui met à l'honneur auprès de tous ce que chaque département réalise
- Le renforcement des partenariats avec les acteurs locaux
- L'accroissement des partenariats internationaux
- Le développement d'une vie estudiantine de qualité (festive, culturelle, sportive...) sur les campus
- L'entretien, la modernisation et la rénovation des bâtiments, des équipements, des espaces verts...
- La qualité des enseignements, l'accueil, le professionnalisme des équipes... pour élever la réputation de la Haute École

## 04 - Ensemble, dynamiser la culture HERS

La « culture HERS » renvoie à l'identité partagée par les acteurs de la Haute École, membres du personnel et étudiants, et au sentiment d'appartenance à l'institution qu'elle favorise.

L'identité commune qui définit l'institution trouve ses racines dans les cultures spécifiques de chaque campus et section et leur agrégation.



Pour la dynamiser, la Haute École Robert Schuman offre la possibilité à chacun de participer à la vie de l'établissement. Elle initie des projets transversaux, valorise la diversité et, de manière générale, favorise la communication. De la sorte, elle enrichit incontestablement son identité.

Ainsi, l'accent sera mis sur :

- La mise en place d'événements rassembleurs, marquants, créateurs de liens et de sens à destination de tous
- La mise à disposition de lieux conviviaux sur les campus
- Une gouvernance congruente
- La garantie de l'équité, gage de prise en compte des particularités (justice organisationnelle, traitement similaire), ou d'égalité dans les situations où elle est importante et utile
- Une communication des décisions commune et concomitante à toutes les personnes concernées
- L'encouragement, la mobilisation et la facilitation de la participation aux événements transversaux
- Le renforcement du sentiment d'appartenance via notamment des goodies durables personnalisés

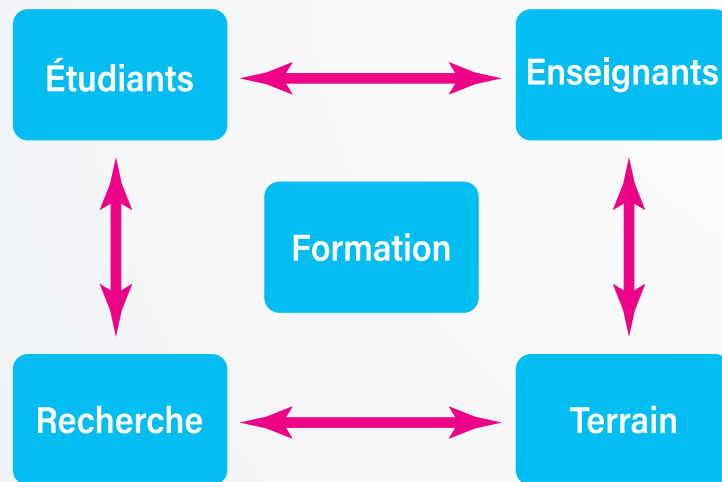
## 05 - Soutenir un apprentissage adapté, en évolution permanente et en interaction avec la société

Établissement de référence, la Haute École Robert Schuman offre des formations de qualité. Elle adapte ses enseignements aux évolutions de la société en les favorisant et collabore activement avec le monde professionnel.

Elle délivre des diplômes des professionnels compétents et créatifs, capables de questionner le monde et de s'adapter aux évolutions de leur métier et de la société. La HERS est reconnue et réputée, tant au niveau national qu'international.

Elle prépare les étudiants à intégrer un monde du travail en perpétuel mouvement. Elle favorise ainsi leur employabilité.

La HERS se distingue par sa capacité à innover et à être à la pointe du progrès.



Ainsi, l'accent sera mis sur :

- Le maintien de l'investissement et de la motivation de tous et toutes
- Le renforcement de la spécificité de l'enseignement en haute école (articulation entre théorie et pratique renforcée)
- L'établissement d'un catalogue de formations continues à destination des membres du personnel
- La valorisation des compétences des membres du personnel
- La poursuite et l'intensification de l'engagement dans la recherche
- La formation des membres du personnel et des étudiants à l'utilisation des outils d'intelligence artificielle et nouvelles technologies en s'équipant de ces outils
- L'investissement dans la recherche et développement (R&D)
- L'identification des incontournables au niveau des savoirs et savoirs faire pour un regard critique sur les pratiques et les savoirs en émergence
- L'amélioration du processus de révision des programmes par une implication systématique et croisée des étudiants, des diplômés et des milieux professionnels
- Le renforcement de la collaboration avec les lieux de stage, les centres de formation, les futurs employeurs en les invitant dans les jurys TFE/mémoire ou via l'instauration de comité de pilotage composés d'enseignants et de professionnels
- Le développement des synergies avec d'autres institutions d'enseignement supérieur



HAUTE ÉCOLE ROBERT  
**SCHUMAN**

The logo is centered within a large, light gray circle with a white border and a blue inner ring. The text 'HAUTE ÉCOLE ROBERT' is in a simple, black, sans-serif font. Below it, 'SCHUMAN' is in a larger, bold, black, sans-serif font. The 'S' is blue and the 'A' is pink. Between 'SCHU' and 'AN' are two overlapping, semi-circular shapes made of small triangles, one blue and one pink. The background features a network of nodes and lines in light gray, with nodes colored in pink and blue.